

Atria One Green Investment Bank



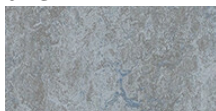
Die Sanierung der Green Investment Bank ist abgeschlossen, die Räumlichkeiten erstrahlen im neuen Glanz. Moderne Möbel, eine bunte Farbgestaltung an den Wänden sowie ein passend gewählter Bodenbelag in knalligem Design ist das Konzept, welches von den Architekten Michael Laird Architekten umgesetzt wurde. Für den Eingangsbereich und an den Arbeitsplätzen wurden Teppichfliesen installiert. Der Vorteil: einfach zu verlegen, geringer Verschnitt und eine problemlose Erneuerung einzelner Elemente ist möglich. Im Wartebereich wählten die Architekten Marmoleum Modular. Auch hier fiel die Entscheidung auf eine modulare Lösung.

Architekt	Michael Laird Architects
Ort	Edinburgh

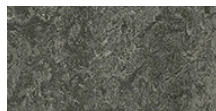
Verwendete Materialien



Marmoleum
Authentic
chartreuse



Modular
dove blue



Modular
graphite



Tessera Create
Space 2
taverine



Modular
lemon zest

